

# **EKOKOSZ**

**podstawowy program w systemie**

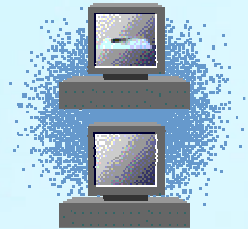
**GOSPODARKI ODPADAMI  
KOMUNALNYMI**

**w gminie lub związku międzygminnym**

# EKOKOSZ jest elementem przestrzennego systemu zarządzania GMINĄ



który sprawnie i skutecznie integrujemy



**EKOKOSZ w wersji 1** wspomagał realizację zadań gminy określonych w ustawie o utrzymaniu czystości i porządku w gminie (u.c.p.g.), po jej nowelizacji w 2005 r.



Chodziło głównie o ewidencjonowanie:

- umów zawartych na odbieranie odpadów komunalnych od właścicieli nieruchomości **w celu kontroli wykonania przez właścicieli nieruchomości i przedsiębiorców obowiązków wynikających z ustawy**
- zbiorników bezodpływowych **w celu kontroli częstotliwości ich opróżniania oraz w celu opracowania planu rozwoju sieci kanalizacyjnej**
- przydomowych oczyszczalni ścieków **w celu kontroli częstotliwości i sposobu pozbywania się komunalnych osadów ściekowych oraz w celu opracowania planu rozwoju sieci kanalizacyjnej.**



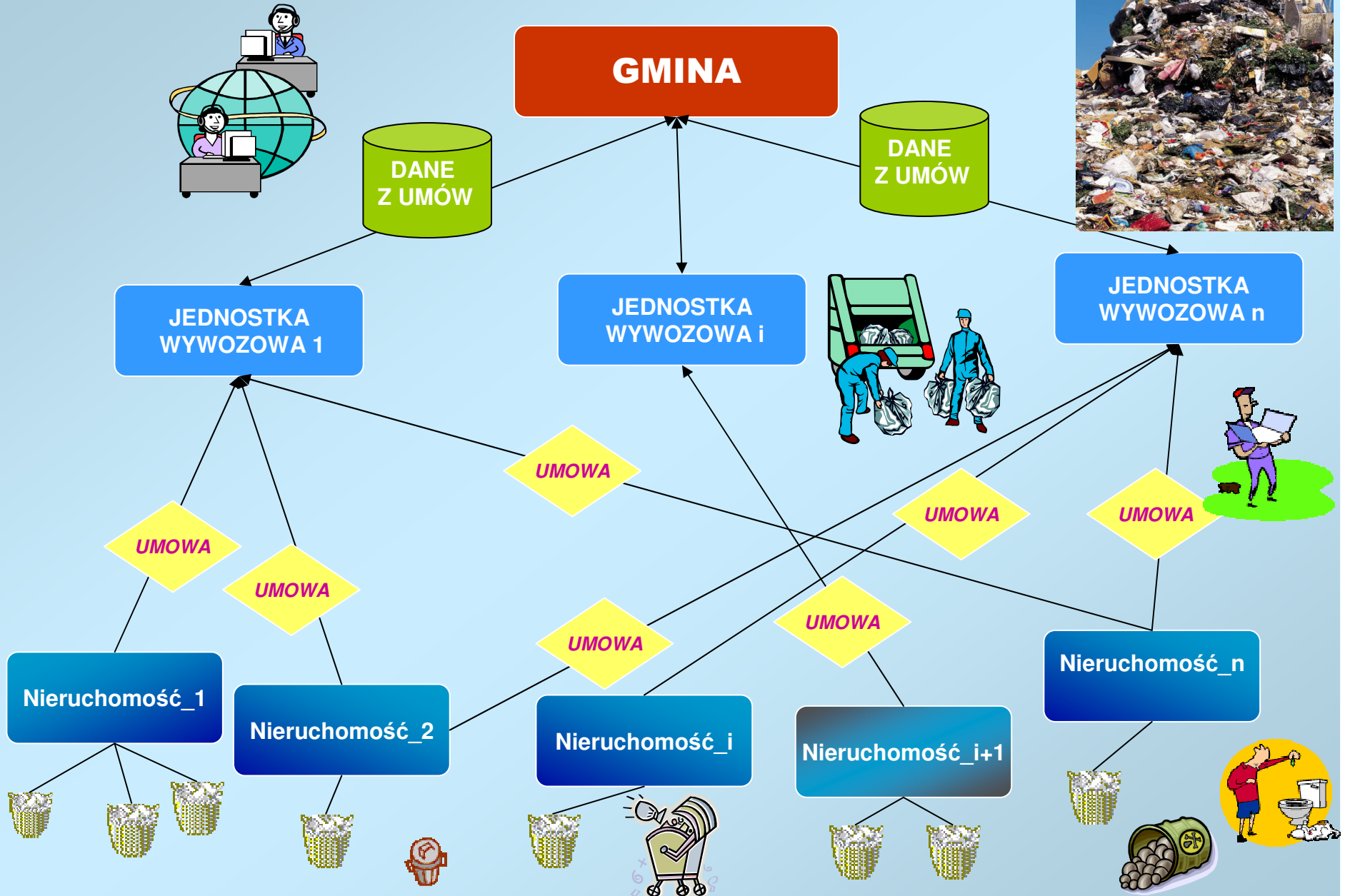
Sens ustawy widzieliśmy w uchwyceniu i zbilansowaniu odpadów, w tym wysegregowaniu surowców wtórnych, które w decydujący sposób wpływają na zmniejszenie wskaźnika biodegradacji.

Program **EKOKOSZ w wersji 1** gwarantował osiągnięcie założonych celów poprzez:

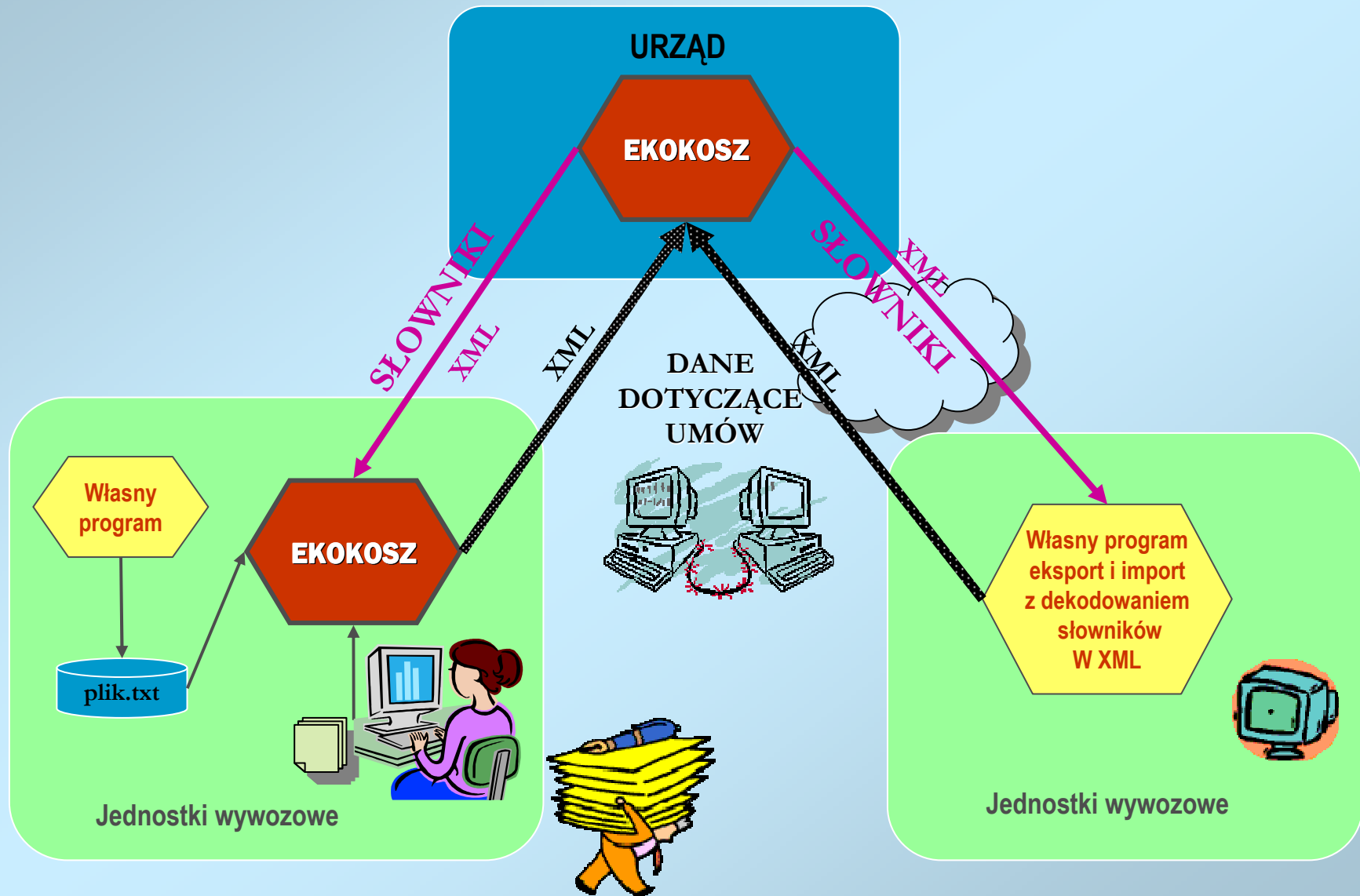
1. precyzyjną rejestrację umów zawartych w jednostkach wywozowych,
2. dokładną rejestrację rodzaju odpadów komunalnych i nieczystości ciekłych, ich ilości oraz częstotliwości ich odbierania,
3. szeroki zakres sprawozdań z wykorzystaniem nowoczesnych rozwiązań (SQL, HTML), które umożliwiają użytkownikowi tworzenie własnych zestawień,
4. zastosowanie przede wszystkim słowników umożliwiających ujednoczenie informacji pomiędzy gminą a jednostką, z równoczesnym zastosowaniem ustaleń odpowiadających indywidualnemu regulaminowi w gminie.



# SCHEMAT IDEOWY programu EKOKOSZ w wersji 1.



# PRZEPŁYW DANYCH POMIĘDZY URZĘDEM A JEDNOSTKAMI w wersji 1.



Nowelizacja ustawy u.c.p.g. z dnia 1 lipca 2011 r. podzieliła nieruchomości na:

1. nieruchomości zamieszkałe
2. nieruchomości niezamieszkałe, na których powstają odpady komunalne

O ile, z mocy prawa, gmina ma obowiązek organizacji odbioru odpadów z nieruchomości zamieszkałych, i do tego niezbędna jest **nowa wersja programu EKOKOSZ**, to dla nieruchomości niezamieszkałych, gdy gmina nie podjęła stosownej uchwały (niejednolity system odbioru) funkcje, które realizował program w wersji 1 będą w dalszym ciągu aktualne.



Ustawa umożliwiła gminom wybór wielu szczegółowych wariantów rozwiązań w zakresie odbierania i gospodarowania odpadami, w tym głównie naliczania opłat, co powoduje, że program musi uwzględniać wszystkie warianty, a każda gmina po zainstalowaniu programu musi jednorazowo zdecydować jak ma działać program, by realizował prawo miejscowe uchwalone dla danej gminy.

Oprócz określenia w słownikach (pojemników, rodzajów selekcji...) danych dla gminy, wynikających z uchwalonego „Regulaminu”, wiele innych parametrów należy określić podczas konfiguracji programu.



## Planowane okno konfiguracyjne w nowym programie EKOKOSZ wersja 2,0

**Konfiguracja**


Połączenia **Opcje** Terminy

Adresy tylko z bazy ADRES

W gminie funkcjonuje jednolity system odbioru

Kod interfejsu:

Rozróżniaj wielkość liter w numerze adresowym

Baza EWOPIS:  

**WYBRANA METODA OBLICZANIA OPŁAT**

Nieruchomości, w których zamieszkują tylko mieszkańcy

- Liczba mieszkańców
- Ilość zużytej wody
- Powierzchnia lokalu mieszkalnego
- Gospodarstwo domowe

Nieruchomości mieszane

- Liczba pojemników + liczba mieszkańców
- Liczba pojemników + ilość zużytej wody
- Liczba pojemników + powierzchnia lokalu mieszkalnego
- Liczba pojemników + gospodarstwo domowe
- Liczba pojemników

**WARTOŚĆ POSZCZEGÓLNYCH JEDNOSTEK**

Odbiór nieselektywny:

Odbiór selektywny:

Opłata jednostkowa za miesiąc

Uwaga: kwoty opłat za pojemniki należy wprowadzić w słowniku pojemników

Wyróżniony TERYT:

Zatwierdź  Anuluj



## Planowane okno konfiguracyjne w nowym programie EKOKOSZ wersja 2,0

**Konfiguracja** [-] [ ] [X]

Połączenia | Opcje | **Terminy**

### CZĘSTOTLIWOŚĆ I TERMINY PŁATNOŚCI

Raz w miesiącu do dnia  po miesiącu rozliczeniowym

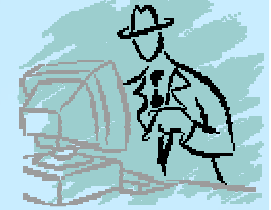
Raz w kwartale do dnia  następnego miesiąca po kwartale rozliczeniowym

Raz na pół roku do dnia  następnego miesiąca po półroczu rozliczeniowym

Raz na rok do dnia  po roku rozliczeniowym

### DATA GLOBALNYCH PRZYPISÓW

każdego miesiąca



Brak doświadczeń oraz przepisów wykonawczych do ustawy u.c.p.g. będą powodowały zmiany w programie EKOKOSZ, jednak z wydaniem nowej wersji programu nie możemy czekać, gdyż już od 1 stycznia 2012 r. gminy mają obowiązek prowadzić w systemie informatycznym rejestr działalności regulowanej w zakresie odbierania odpadów komunalnych. Prowadzenie takiego „rejestru” oraz ewidencji wydanych zezwoleń jest jedną z funkcji programu EKOKOSZ w wersji 2.

Już za I kwartał przedsiębiorcy odbierający odpady są zobowiązani do złożenia sprawozdań. Dane zawarte w tych sprawozdaniach powinny zostać zapisane w programie i być podstawą do kalkulacji ilości odpadów, a tym samym kalkulacji opłat i przygotowania przetargu.

Kolejne slajdy przedstawiają okna „rejestru” i „ewidencji” oraz powiązane z jednostkami odbierającymi odpady sprawozdania kwartalne.

W kosztach zakupu programu EKOKOSZ wersja 2 (na dowolną liczbę stanowisk) zostały skalkulowane kolejne zmiany (upgrade) do wersji 2, które w ciągu całego roku 2012 będą udostępniane nieodpłatnie, tak jak miało to miejsce w wersji 1.

**Rejestr/Ewidencja**

Szukaj

Wszystkie jednostki
  Rejestr działalności regulowanej
  Ewidencja zezwoleń

Numer rejestrowy	Jednostka wywozowa	Zezwolenie	Od dnia	Do dnia
1	FANEX s.c. Usługi Komunalne			
2	REMONDIS sp. z o.o. Oddział Zduńska Wola	GK.8765.3/2012	2012-05-01	2014-05-01
3	A.S.A Eko Polska Sp.z o.o.		2012-06-28	2012-06-29
4	ALBA ekoserwis Sp. z o.o.			
5	KONTRANS II S.C. Maria Nowak, Arlena i Rajmund Sztwiorok			
6	Przedsiębiorstwo Usług Komunalnych Sp.z o.o.			

NIP  REGON  Edycja

Nazwa 1

Nazwa 2

Adres właściwy | Adres do korespondencji | **Dane rejestrowe** | Dane ewidencyjne | Zakres działalności

Data wniosku  
 Data wpisu  
 Numer sprawy

Numer rejestrowy 
 Data wykreślenia

Przyczyna wykreślenia

Rejestr/Ewidencja

Szukaj

Wszystkie jednostki

Rejestr działalności regulowanej

Ewidencja zezwoleń

Numer rejestrowy	Jednostka wywozowa	Zezwolenie	Od dnia	Do dnia
2	REMONDIS sp. z o.o. Oddział Zduńska Wola	GK.8765.3/2012	2012-05-01	2014-05-01
	Spółdzielnia Kótek Rolniczych	GK.7643-23/2010	2010-02-01	2013-03-30
	Systemy Sanitarne TOI TOI Sp. z o.o.	GK.8765.67/2011	2011-07-01	2015-06-30
	WC SERWICES Bańska, Kucharski Sp. J.	GK.8765.43/2012	2012-07-02	2014-05-31
7	Zakład Gospodarki Komunalnej w Cieszynie	GK.8765.46/2010	2010-04-12	2012-03-12

NIP 5480075324

REGON

Edycja Odblokowana

Nazwa 1 Zakład Gospodarki Komunalnej w Cieszynie

Sprawozdanie

Nazwa 2

Adres właściwy

Adres do korespondencji

Dane rejestrowe

**Dane ewidencyjne**

Zakres działalności

Data decyzji 2010-04-06

Zezwolenie GK.8765.46/2010

Data cofnięcia

--

Od 2010-04-12

Do 2012-03-12

Numer sprawy

Przyczyna cofnięcia zezwolenia

# Rejestr/Ewidencja

Szukaj

Wszystkie jednostki

Rejestr działalności regulowanej

Ewidencja zezwoleń

Numer rejestrowy	Jednostka wywozowa	Zezwolenie	Od dnia	Do dnia
2	REMONDIS sp. z o.o. Oddział Zduńska Wola	GK.8765.3/2012	2012-05-01	2014-05-01
	Spółdzielnia Kółek Rolniczych	GK.7643-23/2010	2010-02-01	2013-03-30
	Systemy Sanitarne TOI TOI Sp. z o.o.	GK.8765.67/2011	2011-07-01	2015-06-30
	WC SERWICES Bańska, Kucharski Sp. J.	GK.8765.43/2012	2012-07-02	2014-05-31
7	Zakład Gospodarki Komunalnej w Cieszynie	GK.8765.46/2010	2010-04-12	2012-03-12

NIP 7280132515

REGON 011089141

Edycja Odblokowana

Nazwa 1 REMONDIS sp. z o.o.

Sprawozdanie

Nazwa 2 Oddział Zduńska Wola

Adres właściwy | Adres do korespondencji | Dane rejestrowe | Dane ewidencyjne | **Zakres działalności**

Kod	Włączono
15 01 06	<input checked="" type="checkbox"/>
15 01 07	<input checked="" type="checkbox"/>
15 01 09	<input checked="" type="checkbox"/>
15 01 10*	<input type="checkbox"/>
15 01 11*	<input type="checkbox"/>
15 02 02*	<input type="checkbox"/>
15 02 03	<input type="checkbox"/>
20 01 01	<input checked="" type="checkbox"/>
20 01 02	<input checked="" type="checkbox"/>



Rejestr/Ewidencja

Szukaj:

Wszystkie jednostki
  Rejestr działalności regulowanej
  Ewidencja zezwoleń

Numer rejestrowy	Jednostka wywozowa	Zezwolenie	Od dnia	Do dnia
2	REMONDIS sp. z o.o. Oddział Zduńska Wola	GK.8765.3/2012	2012-05-01	2014-05-01

**Sprawozdawczość**

Rok	Kwartał	Liczba właścicieli nieruchomości, od których zostały odebrane odpady komunalne	Liczba właścicieli zbierających odpady niezgodn. z regulaminem	Osiągnięty poziom ograniczenia masy odpadów komunalnych ulegających biodegradacji przekazywanych do składowania	Osiągnięty poziom recyklingu, przygotowania do ponownego użycia następujących frakcji odpadów komunalnych: papieru, metali, tworzyw sztucznych i szkła [%]	Osiągnięty poziom recyklingu, przygotowania do ponownego użycia i odzysku innymi metodami innych niż niebezpieczne odpadów budowlanych i rozbiórkowych [%]
2012	2					
2012	1	3405		6,2	72,2	99,9

Rok:  Kwartał:

Liczba właścicieli od których odebrano odpady:

Liczba właścicieli zbierających odpady niezgodn. z regulaminem:

POZIOM:  
 Poziom ogr. odpadów (KIV) [%]:

Recykling (KV) [%]:

Recykling (KVI) [%]:

Uwagi:

K.II | K.III | K.IV | K.V | K.VI | K.VII | K.VIII | K.IX | C.II | C.III | C.IV

**II. INFORMACJA O MASIE POSZCZEGÓLNYCH RODZAJÓW ODEBRANYCH ODPADÓW KOMUNALNYCH ORAZ SPOSOBIE ICH ZAGOSPODAROWANIA**

Kod instalacji	Nazwa i adres instalacji do której zostały przekazane odpady komunalne	Kod odebranych odpadów komunalnych	Rodzaj odebranych odpadów komunalnych	Masa odebranych odpadów komunalnych [Mg]	Sposób zagospodarowania odebranych odpadów komunalnych
► ZKG Czyste	Związek Komunalny Gmin	20 03 01	Nie segregowane	26,8	D5
REM_SORT	Sortownia REMONDIS sp. z	15 01 02	Opakowania z	6,7	R15
REM_SORT	Sortownia REMONDIS sp. z	15 01 06	Zmieszane odpady	3,1	R15
REM_SORT	Sortownia REMONDIS sp. z	20 01 39	Tworzywa sztuczne	0,5	R15
EKO-SYSTEI	Eko-System Leszek	20 03 01	Nie segregowane	287,2	D5
EKO-SYSTEI	Eko-System Leszek	20 03 99	Odpady komunalne	6,1	D5
EKO-SYSTEI	Eko-System Leszek	17 09 04		16,7	R14
AMEST	Amest Kamieński sp. z o.o. -	19 12 12		74,1	D5
STRYKÓW	Zakład Eksploatacji	19 12 09		17,1	R14

	Masa odebranych odpadów o kodzie 20 03 01 [Mg]	Masa odpadów o kodzie 20 03 01 poddanych składowaniu [Mg]	Masa odpadów o kodzie 20 03 01 poddanych innym procesom przetwarzania [Mg]
Odebranych z obszarów miejskich	<input type="text" value="839,5"/>	<input type="text" value="748,2"/>	<input type="text" value="91,3"/>
Odebranych z obszarów wiejskich	<input type="text"/>	<input type="text"/>	<input type="text"/>

Rok	Kwartał	Liczba właścicieli nieruchomości, od których zostały odebrane odpady komunalne	Liczba właścicieli zbierających odpady niezgodn. z regulaminem	Osiągnięty poziom ograniczenia masy odpadów komunalnych ulegających biodegradacji przekazywanych do składowania	Osiągnięty poziom recyklingu, przygotowania do ponownego użycia następujących frakcji odpadów komunalnych: papieru, metali, tworzyw sztucznych i szkła [%]	Osiągnięty poziom recyklingu, przygotowania do ponownego użycie i odzysku innymi metodami innych niż niebezpieczne odpadów budowlanych i rozbiórkowych [%]
2012	2					
2012	1	3405		6,2	72,2	99,9

Rok  Kwartał

Liczba właścicieli od których odebrano odpady

Liczba właścicieli zbierających odpady niezgodn. z regulaminem

POZIOM:

Poziom ogr. odpadów (KIV) [%]

Recykling (KV) [%]

Recykling (KVI) [%]

Uwagi

K.II **K.III** K.IV K.V K.VI K.VII K.VIII K.IX C.II C.III C.IV

### III. INFORMACJA O MASIE ODPADÓW KOMUNALNYCH ULEGAJĄCYCH BIODEGRADACJI

Łączna masa selektywnie odebranych odpadów komunalnych ulegających biodegradacji [Mg]

#### a) przekazanych do składowania na składowisku odpadów

Kod instalacji	Nazwa i adres składowiska, na które przekazano odpady komunalny ulegające biodegradacji	Kod odebranych odpadów komunalnych ulegających biodegradacji	Rodzaj odebranych odpadów komunalnych ulegających biodegradacji	Masa odpadów komunalnych ulegających biodegradacji przekazanych do składowania na składowisku odpadów [Mg]
EKO-REG	Eko-Region sp. z o.o.	15 01 05	Opakowania	

#### b) nieprzekazanych do składowania na składowisku odpadów

Kod instalacji	Nazwa i adres składowiska, na które przekazano odpady komunalny ulegające biodegradacji	Kod odebranych odpadów komunalnych ulegających biodegradacji	Rodzaj odebranych odpadów komunalnych ulegających biodegradacji	Masa odpadów komunalnych ulegających biodegradacji przekazanych do składowania na składowisku odpadów [Mg]	Sposób zagospodarowania odpadów komunalnych ulegających biodegradacji nieprzekazanych do składowania odpadów
REM_SOR	Sortownia REMONDIS	15 01 01	Opakowania z	0,2	R15

# Nieruchomości deklaracyjne

Obszar **MNISZTWO**

Nr nieruch.

Obszar	Nr nieruchomości
MNI	1
MNI	2
MNI	3
MNI	4
MNI	5
MNI	6
MNI	7
MNI	8
MNI	9
MNI	10
MNI	11
MNI	12
MNI	13
MNI	14
MNI	15
MNI	16
MNI	17
MNI	18
MNI	19
MNI	20
MNI	21
MNI	22
MNI	23
MNI	24
MNI	25

Obszar **MNISZTWO** Nr nieruchomości  Sektor **CENTRUM** Typ **zamieszkała**

Oznaczenie nieruchomości

Adres

Miejscowość  Ulica  Nr domu  **Ilość: 2**

Nazwa własna

Liczba osób  Powierzchnia

## DEKLAROWANE WYTWARZANIE ODPADÓW I OPŁATY Z NIMI ZWIĄZANE

Data deklaracji	Od	Do	Właściciel	Oprata oblicz.	Oprata zadeklar.
2013-04-10	4.2013	12.2013	ADAMEK IRENA, KATOWICE, ul. B	I 0,00	0,00
2012-12-28	1.2013	12.2013	WACŁAWIK HENRYK, Cieszyn, ul.	II 0,00	0,00
2012-01-03	1.2012	12.2012	WACŁAWIK HENRYK, Cieszyn, ul.	III 0,00	0,00
				IV 0,00	0,00
				V 10,00	12,00
				VI 66,00	60,00
				VII 66,00	60,00
				VIII 66,00	60,00
				IX 66,00	60,00
				X 66,00	60,00
				XI 10,00	12,00
				XII 10,00	12,00

## RZECZYWISTY ODBIÓR ODPADÓW I NIECZYSTOŚCI

Jednostka która wygrała przetarg: **Zakład Gospodarki Komunalnej w Cieszynie**

Symbol pojemnika	Rodzaj	Ilość	Typ selekcji	Okres	Częstotliwość
0,2 PA1100	pojemnik na odpady	1	NSOK	1.1 - 30.6	2/1 tydzień
GMT 120	pojemnik na odpady		S-SZKB	..	1/1 miesiąc
GMT 240	pojemnik na odpady	1	S-PLAST	..	1/2 miesiące

Symbol pojemnika  Typ selekcji  Częstotliwość

Jak często  na

Pojemność  Ilość

Okres

Dzień  Miesiąc  Do  Miesiąc



**Deklaracje**

Data deklaracji: 2012-04-12, 2011-12-15

Data deklaracji: 2011-12-15, Miesiąc: Styczeń, Rok: 2012

Odbiór selektywny, Data zakończenia opłat deklaracyjnych: Czerwiec 2012

Osoba 1: ABDANK-KOZUBSKI ANDRZEJ, Cieszyn, ul. Henryka Sienkiewicza 11/1

Osoba 2:

Okres	Liczba/ilość	Opłata naliczona	Opłata zadeklarowana	Opłata oblicz.	Opłata zadeklar.
1 - 12	4	20,00	20,00	I 80,00	60,00
				II 80,00	60,00
				III 80,00	60,00
				IV 80,00	60,00
				V 80,00	60,00
				VI 80,00	60,00
				VII 0,00	0,00
				VIII 0,00	0,00
				IX 0,00	0,00
				X 0,00	0,00
				XI 0,00	0,00
				XII 0,00	0,00

Okres: Miesiąc Od Styczeń Do Grudzień

Liczba/ilość: 4, Opłata zadeklarowana za jednostkę: 5,00, Opłata zadeklarowana całkowita za miesiąc: 20,00

Przelicz opłaty

Symbol pojemnika	Ilość	Okres	Częstotliwość	Opłata naliczona	Opłata zadeklarowana
0,2 PA1100	2	1 - 12	2/1 miesiąc	60,00	20,00

Symbol pojemnika: 0,2 PA1100, Liczba: 2, Okres: Miesiąc Od Styczeń Do Grudzień

Opłata zadeklarowana za jeden pojemnik: , Opłata zadeklarowana całkowita za miesiąc: 20,00

Częstotliwość: Jak często 2 na 1 miesiąc

**Deklaracje**

Data deklaracji: 2012-04-12 | Miesiąc: Lipiec | Rok: 2012

Odbiór selektywny

Data zakończenia opłat deklaracyjnych: [ ]

Osoba 1: WACH ALICJA, ANDRYCHÓW, ul. OLSZYNY 39/12

Osoba 2: [ ]

Okres	Liczba/ilość	Opłata naliczona	Opłata zadeklarowana	Opłata oblicz.	Opłata zadeklar.
▶ 1 - 12	6	48,00	15,00	I 0,00	0,00
				II 0,00	0,00
				III 0,00	0,00
				IV 0,00	0,00
				V 0,00	0,00
				VI 0,00	0,00
				VII 93,00	60,00
				VIII 93,00	60,00
				IX 93,00	60,00
				X 93,00	60,00
				XI 93,00	60,00
				XII 93,00	60,00

Okres: Miesiąc Od: Styczeń Do: Grudzień

Liczba/ilość: 6 | Opłata zadeklarowana za jednostkę: 3,00

Opłata zadeklarowana całkowita za miesiąc: 15,00

Przelicz opłaty

Symbol pojemnika	Ilość	Okres	Częstotliwość	Opłata naliczona	Opłata zadeklarowana
▶ GMT 120	9	1 - 12	2/1 tydzień	45,00	5,00

Symbol pojemnika: GMT 120 | Liczba: 9

Opłata zadeklarowana za jeden pojemnik: 249,68

Opłata zadeklarowana całkowita za miesiąc: 5,00

Okres: Miesiąc Od: Styczeń Do: Grudzień

Częstotliwość: Jak często: 2 na 1 tydzień



**Adresy - analiza ( odpady stałe )**

Miejscowość: **CIESZYŃ**

Nr domu:  F

Nr domu	Ilość osób	Analiza (stałe)	Liczba umów	Liczba deklaracji
5		Włączona	1	2
6	19	Włączona	1	1
7	7	Włączona	4	0
10	5	Włączona	1	0
10A	1	Włączona	1	0
10B	1	Włączona	1	0
10C	1	Włączona	1	0
10b		Wyłączona	0	0
12	1	Włączona	1	0
13	4	Włączona	1	0
14	2	Włączona	0	0
15	6	Włączona	2	0

Ulica:  F

Ulica	Kod ulicy	Kod pocztowy
3 MAJA	1	
ADOLFA BOLKO KANTOR	312	
AKACJOWA	2	
ALEJA ŁYSKA	3	
ALEJA MADECKIEGO	309	
ALEJA PIASTOWSKA	4	
ALEJA RASZKI	315	
BARTECZKA	5	
BAŻANCIA	6	
BEDNARSKA	7	
BENEDYKTYŃSKA	8	

Analiza włączona (stałe)   
 Włącz wszystkie do analizy  
   
 Wyłącz wszystkie z analizy

Uwagi:

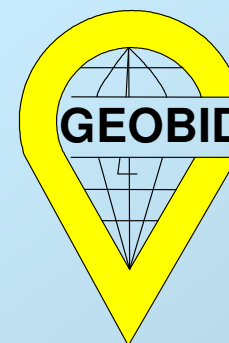
**EKOKOSZ**

# ZARZĄDZANIE ODPADAMI

Cena netto programu  
dla nowego użytkownika

3 500 zł

na dowolną liczbę stanowisk,  
bez dodatkowych opłat rocznych



GEOBID sp. z o.o. w Katowicach  
40-844 Katowice, ul. Kossutha 11  
41-500 Chorzów, ul. Urbanowicza 37  
tel. (032) 241-04-84, 241-73-16, 241-73-96  
fax (032) 241-72-69 e-mail: [geobid@geobid.pl](mailto:geobid@geobid.pl)  
<http://www.geobid.pl>  
Regon: 271100591 NIP: 634-013-27-84  
Sąd Rejonowy Wydział VIII Gospod. Katowice  
Nr KRS: 0000060944  
Kapitał zakładowy 80 000,00  
Konto bankowe: Bank PKO SA Grupa  
Pekao SA O/Katowice  
35124013301111000023039078